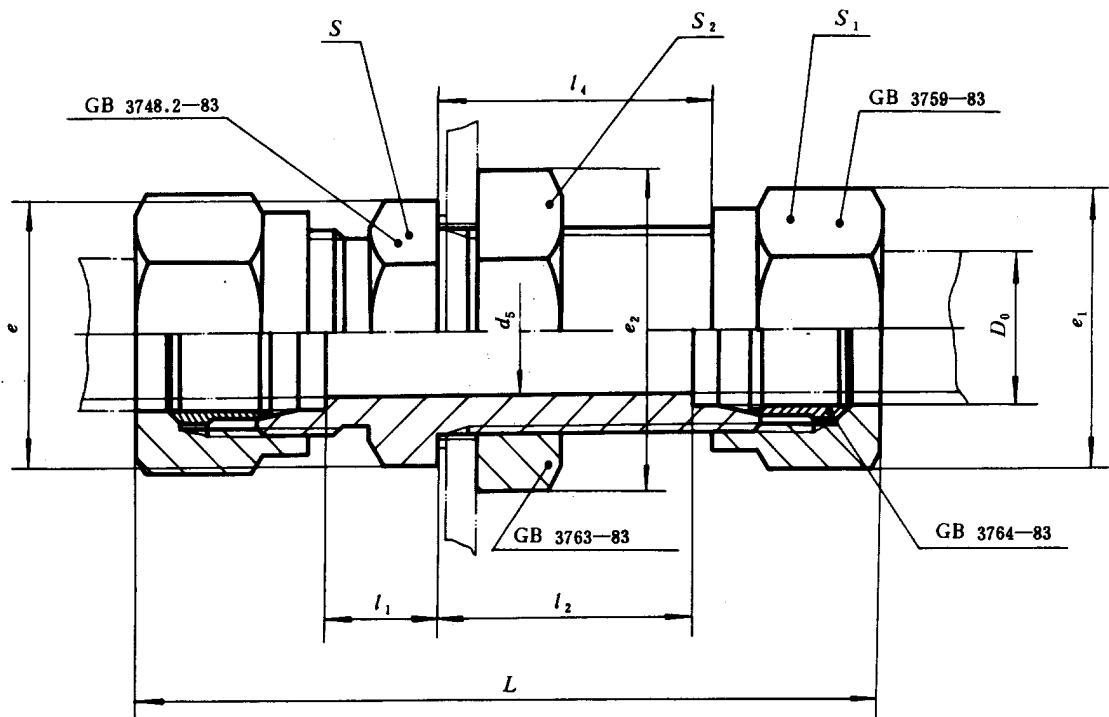


卡套式隔壁直通管接头

GB 3748.1-83

Bulkhead union—Assembly

本标准规定了卡套式隔壁直通管接头，适用于油、气及一般腐蚀性介质的管路系统。



标记示例：

公称压力J级，管外径 D_0 为14mm的卡套式隔壁直通管接头：

管接头 J14 GB 3748.1-83

mm

公称压力 (巴)	管子外径 D_0	d_5	l_1	l_2	$l_4 \sim$	$L \sim$	扳手尺寸			e	e_1	e_2	重量 (kg/100件)
							s	s_1	s_2				
G (250)	4	3	7	27.5	30	65	15	15	16	17.3	17.3	18.5	4.59
	5	3.5											
	6	4	8.7	29	31	72	16	16	18	18.5	18.5	20.8	6.94
	8	6	12	30	33	78	18	18	21	20.8	20.8	24.2	9.87
	10	8		31.5		83	21	21	24	24.2	24.2	27.7	
	12	10		32.5	34	84	24	24	27	27.7	27.7	31.2	16.0
	14	12					27			18.9			
	16	14	14	34.5	36	90	27	27	30	31.2	31.2	34.6	24.4
	18	15											
	20	17		35.5	37	96	34	34	36	39.3	39.3	41.6	39.1
	22	19		17.5	36.5	39	102	36	36	41	41.6	41.6	47.3
	25	22	19.5	38.5	40	108	41	41	46	47.3	47.3	53.1	68.1
	28	24	20.5	39.5	41	111			50			57.7	70.6
	32	27	21.5	39.5	42	115	50	50	55	57.7	57.7	63.5	108
	34	30	22.5	40.5	43	119			60			69.3	111
	40	34	23	42	45	121	55	55	65	63.5	63.5	75	137
	42	36					60	60		69.3	69.3		148
	J (400)	6	3	13.5	32	33	81	18	18	21	20.8	20.8	24.2
8		5	33		34	84	21	21	24	24.2	24.2	27.7	14.3
10		7	14	33.5	35	89	24	24	27	31.2	27.7	31.2	18.7
12		8	15.5	35.5	37	93							27
14		10		36	38	96	27	27	30	34.6	34.6	39.3	35.6
16		12	16	37		97							
18		14		38	40	100	34	34	36	39.3	39.3	41.6	59.2
20		16	20	39	42	113	36	36	41	41.6	41.6	47.3	79.1
22		18	21	41	43	116	41	41	46	47.3	47.3	53.1	79.1
25		20	23.5			122			50			57.7	88.8
28		22	24.5	41.5	44	125	50	46	55	57.7	53.1	63.5	102

注：重量系计算值，比重为7.85 kg/dm³。

技术条件按GB 3765—83的规定。

附加说明：

本标准由中华人民共和国机械工业部提出，由机械工业部标准化研究所归口。

本标准由机械工业部标准化研究所负责起草，由沈阳重型机器厂、重庆重型汽车研究所、大连组合机床研究所、浙江省海盐县管件厂、上海市机电一局科技情报所、航天部七〇八所等参加起草。

本标准主要起草人胡鲁生、刘德全、程振世、王慕秦。

自本标准实施之日起，原部标准JB 1951—77《卡套式隔壁直通管接头》作废。