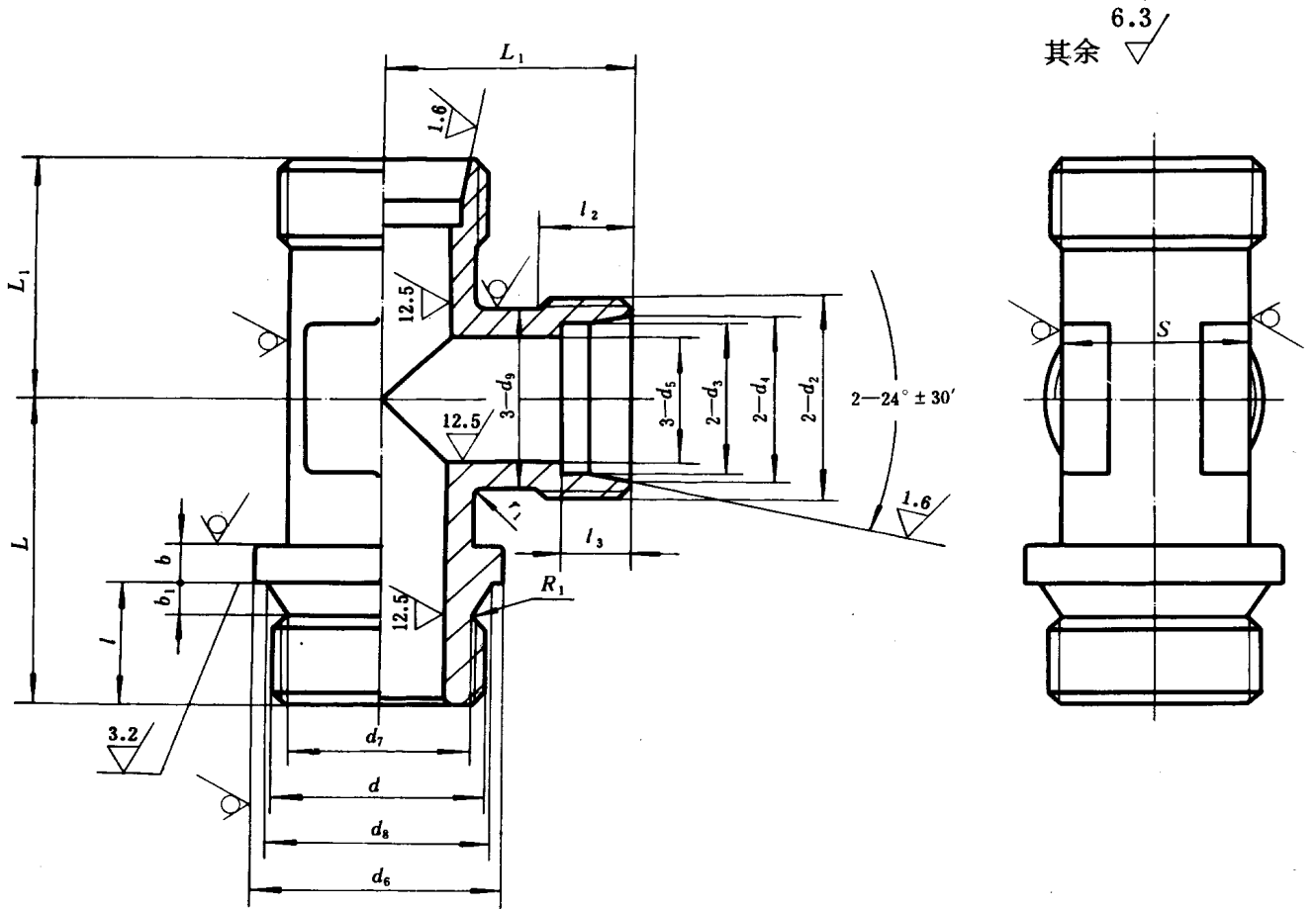


卡套式端直角三通接头体

Straight thread run tee-body



标记示例:

公称压力J级,管子外径 $D_0$ 为14mm的卡套式端直角三通接头体:  
接头体 J14 GB 3743.2-83

公称 压力 (巴)	管子 外径 $D_0$	$d$	$d_5$	$d_6$	$d_7$	$d_8$	$b$	$b_1$	$l$	$R_1$	$d_2$
G (250)	4	M10×1	3	14	8.4	10.5	3	2.5	8	1	M10×1
	5		3.5								
	6		4								
	8	M12×1.5	6	16	9.7	12.5	4	4	12	1.2	M14×1.5
	10	M14×1.5	8	18	11.7	14.5					
	12	M16×1.5	10	21	13.7	16.5					
	14	M18×1.5	12	23	15.7	18.5					
	16	M22×1.5	14	27	19.7	22.5					
	18		15								
	20	M27×2	17	34	24	27.5	5	5	16	1.6	M27×1.5
	22		19								
	25	M33×2	22	39	30	33.5					
	28		24								
	32	M42×2	27	49	39	42.5					
	34		30								
	40	(M48×2) M50×2	34	57	47	50.5					
	42		36								
	J (400)	6	M12×1.5	3	16	9.7	12.5	4	4	12	1.2
8		M14×1.5	5	18	11.7	14.5					
10		M16×1.5	7	21	13.7	16.5					
12		M18×1.5	8	23	15.7	18.5					
14			10								
16		M22×1.5	12	27	19.7	22.5					
18			14								
20		M27×2	16	34	24	27.5	5	5	16	1.6	M30×2
22			18								
25		M33×2	20	39	30	33.5					
28	22										

注：①  $d$ 栏括号内尺寸仅限用于老产品。

② 重量系计算值，比重为7.85 kg/dm<sup>3</sup>。

技术条件按GB 3765—83的规定。

mm

$d_3$		$d_4$		$d_9$	$l_2$	$l_3$		$L$	$L_1$	$r_1$	$s$	重量 (kg/100件)		
公称尺寸	极限偏差	公称尺寸	极限偏差			公称尺寸	极限偏差							
4	+0.28 +0.21	6.1	+0.10 0	8	5.5	6.5	+0.30 0	20	18.5	2	8	2.23		
5		7.1		10	7	7		22	20		10	3.15		
6		8.1		11	8.5	7.5		28	24.5		11	4.42		
8		10.1		13	9			29	26		15	6.10		
10		12.3		15				31	27.5		18	6.90		
12	+0.40 +0.30	14.3	+0.10 0	17	12	9.5	+0.30 0	32	28.5	3	21	10.4		
14		16.3		19				13	10.5		36	30.5	24	14.6
16		18.3		21							11	50.5	38	34
18		20.3		24				13	10.5				41	38
20		22.7		26							13	10.5	43	40.5
22		24.7		30				13	10.5				48	46.5
25		27.7		32							13	10.5	55	50.5
28		30.7		38				13	10.5				60	55
32		35		42							13	10.5	63	60
34		37		44				13	10.5				28	25
40	43	48	9	7	29	26	15			7.41				
42	45	12			9	7	31	27.5	16	9.51				
6	+0.28 +0.21	8.1	9	7				7.5	28.5	3	18	11.5		
8		10.1			9.5	8	36		29		21	13.8		
10		12.3					9		8		37	31	24	17.6
12	14.3	9.5	8	39	32	27		21.2						
14	16.3			13	10	43	39	30	29.7					
16	18.3	13	10			46		42.5	34	36.4				
18	20.3			14	11.5	49	4		36	47.2				
20	22.7	14	11.5			51		4	36	56.1				
22	24.7			14	11.5	14	11.5		14	11.5				
25	27.7	14	11.5					14			11.5	14	11.5	
28	30.7			14	11.5	14	11.5		14	11.5				

# GB 3743.2-83

---

## 附加说明:

本标准由中华人民共和国机械工业部提出,由机械工业部标准化研究所归口。

本标准由机械工业部标准化研究所负责起草,由沈阳重型机器厂、重庆重型汽车研究所、大连组合机床研究所、浙江省海盐县管件厂、上海市机电一局科技情报所、航天部七〇八所等参加起草。

本标准主要起草人胡鲁生、刘德全、程振世、王慕秦。