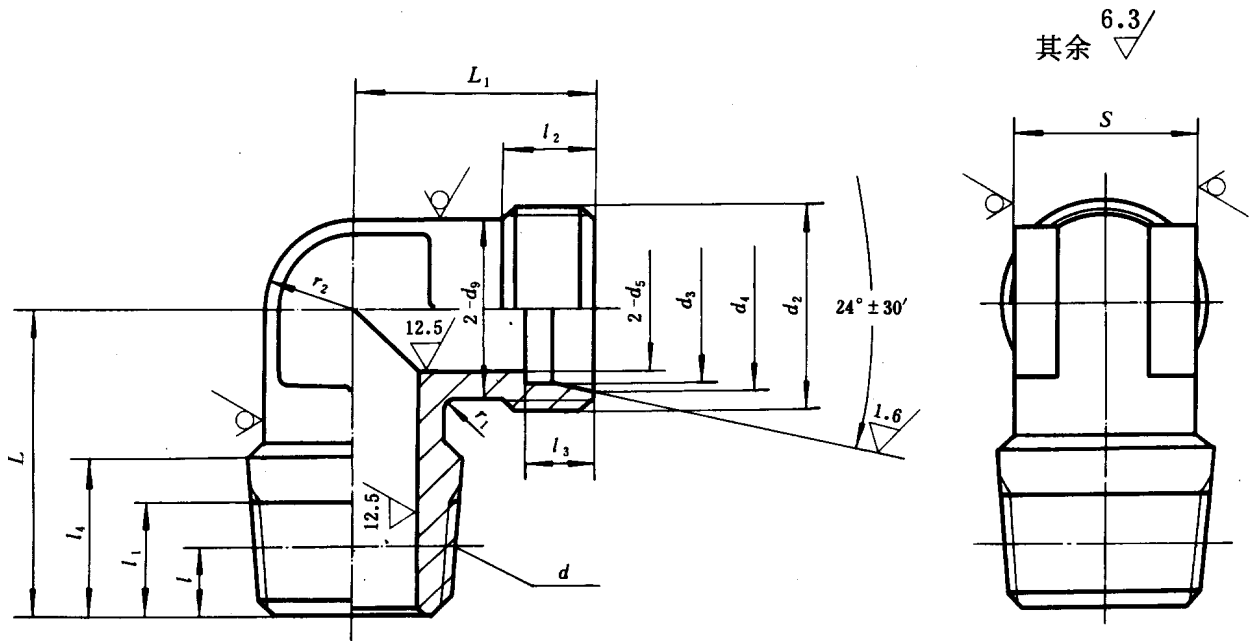


卡套式锥螺纹直角接头体

Male elbow—Body



标记示例:

公称压力E级, 管子外径 D_0 为14mm的卡套式锥螺纹直角接头体:
接头体 E14 GB 3739.2—83

公称 压力 (巴)	管子 外径 D_0	d	d_5	l	l_1	l_4	L	d_2	d_3		d_4		d_6	l_2	l_3		L_1	r_2	r_1	s	重量 (kg/100件)	
									公称 尺寸	极限 偏差	公称 尺寸	极限 偏差			公称 尺寸	极限 偏差						
E (160)	4		3				20	M10×1	4		6.1		8	5.5	6.5		18.5	4		8	1.49	
	5	ZM10	3.5	4.5	7.5	10.5	22	M12×1.25	5		7.1		10	7			20	5		10	2.09	
	6		4				28	M14×1.5	6	+0.28 +0.21	8.1		11	8.5	7		24.5	5.5	2	11	3.16	
	8	ZM14	6				29	M16×1.5	8		10.1		13				26	6.5		15	4.31	
	10		8				31	M18×1.5	10		12.3		15				27.5	7.5		15	5.24	
	12	ZM18	10	7	11.5	16	32	M20×1.5	12		14.3		17	9			28.5	8.5		18	5.59	
	14		12				36	M22×1.5	14		16.3		19									7.34
	16	ZM22	14				38	M24×1.5	16		18.3		21				30.5	9.5		21	9.25	
	18		15				41	M27×1.5	18	+0.40 +0.30	20.3	+0.10 0	24									
	20	ZM27	17				43	M30×2	20		22.7		26				34	12	3	24	14.5	
	22		19	9	15	21	48	M33×2	22		24.7		30				38	13		27	16.2	
	25	ZM33	22				55	M36×2	25		27.7		32				40.5	15		30	23.8	
	28		24				60	M42×2	28		30.7		38							34	24.7	
	32	ZM42	27				63	M45×2	32		35		42				46.5	16		41	46.1	
	34		30	10	16	22	63	M48×2	34		37		44							46	52.1	
	40	ZM48	34					M52×2	40		43		48				50.5	22		50	54.0	
	42		36						42		45										50	67.3

注：重量系计算值，比重为7.85 kg/dm³。

GB 3739.2—83

技术条件按GB 3765—83的规定。

附加说明:

本标准由中华人民共和国机械工业部提出，由机械工业部标准化研究所归口。

本标准由机械工业部标准化研究所负责起草，由沈阳重型机器厂、重庆重型汽车研究所、大连组合机床研究所、浙江省海盐县管件厂、上海市机电一局科技情报所、航天部七〇八所等参加起草。

本标准主要起草人胡鲁生、刘德全、程振世、王慕秦。