

回转盖快开不锈钢手孔

HG 21603—1999

1 主题内容与适用范围

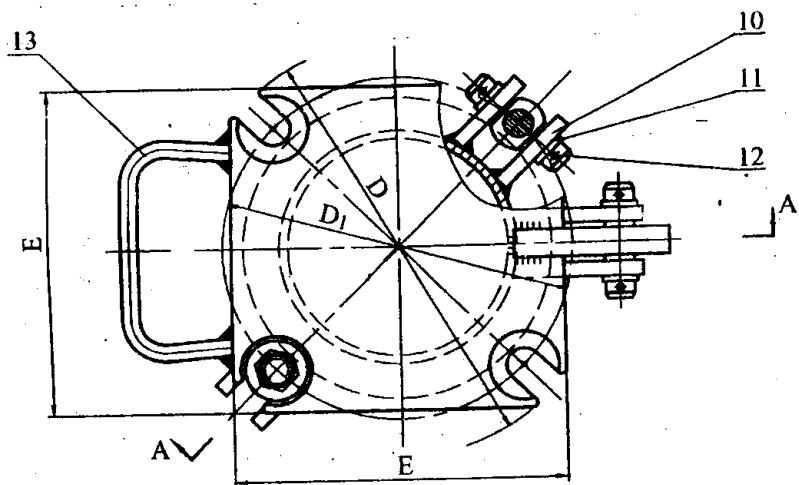
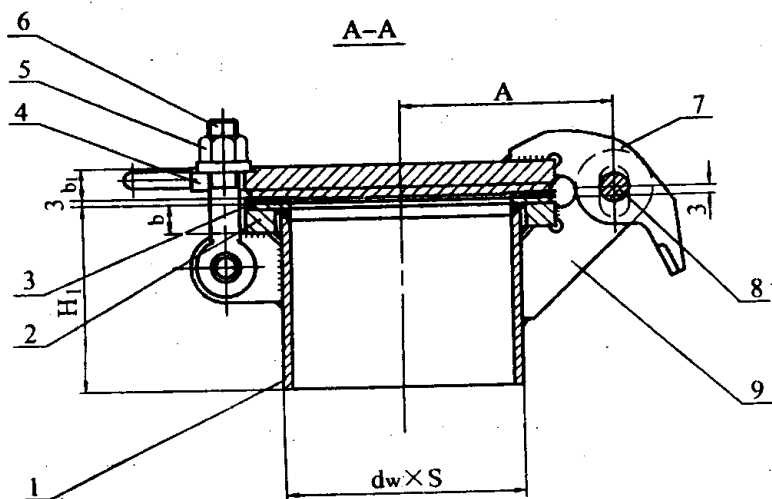
本标准规定了回转盖快开不锈钢手孔的型式、基本参数、尺寸、技术要求和有关使用规定。

本标准适用于无冲击工作压力小于等于 PN 0.6MPa, 工作温度为 $>-20\sim 200^{\circ}\text{C}$, 升温降压可以适用于工作温度 300°C 的回转盖快开不锈钢手孔。

2 引用标准

GB 91	《开口销》
GB 880	《带孔销》
HG 21594	《不锈钢人、手孔分类与技术条件》

3 型式、基本参数和尺寸



明 细 表

序号	标准号	名 称	数 量	材 料
1		筒节	1	不锈钢
2		凸缘	1	20R 衬不锈钢
3		垫片 $\delta=3$	1	石棉橡胶板
4		盖	1	20R 衬不锈钢
5		六角螺母	4	25
6		活节螺栓	4	35
7		上耳板	1	Q235-A
8	GB 880	销	5	35
9		下耳板	2	Q235-A
10		支耳	8	Q235-A
11		垫圈	10	140HV
12	GB 91	销	10	低碳钢
13		把手	1	Q235-A·F

注:①垫片材料允许改变,但应在容器装配图中注明。

工作温度下的最高无冲击工作压力表

公称压力 PN (MPa)	工 作 温 度 (°C)				
	> -20~100	150	200	250	300
	最高无冲击工作压力(MPa)				
0.6	0.75	0.675	0.6	0.525	0.45

数 据 表

密封面型式	公称压力 PN (MPa)	公称直径 DN (mm)	尺 寸 (mm)										活节螺栓		质量(kg)		
			dw×S	D	D ₁	b	b ₁	H ₁	A	E	直径×长度	数	碳	不	总	锈	质
突面 RF	0.6	150	159×4	270	230	22	21	125	140	210	M20×110	4	13.7	3.2	17		
		250	273×5	396	350	26	27	145	205	320	M24×130	4	30.25	8	39		

注:手孔高度 H₁ 尺寸如有特殊要求可以改变,但应注明改变后的 H₁ 尺寸并修改手孔的不锈钢质量及总质量。

4 技术要求

技术要求按 HG 21594—1999《不锈钢人、手孔分类与技术条件》的规定。

5 回转盖快开不锈钢手孔图纸目录

序号	名 称	施工图号	图纸张数	
			张数	折1#图
1	回转盖快开不锈钢手孔 RF 150—0.6	HG 21603—1999—1	2	2
2	回转盖快开不锈钢手孔 RF 250—0.6	HG 21603—1999—2	2	2

6 标记示例

公称直径 DN 150、 $H_1=125$ 的回转盖快开不锈钢手孔,其规定标记符号为:

手孔 150—0.6 HG 21603

$H_1=180$ (非标准尺寸)的上例手孔,其规定标记符号为:

手孔 150—0.6 $H_1=180$ HG 21603